



Josefine Lechner
Bergwanderführerin
Heimat Entdecker
Touren
**Anneliese Kunz-
Danhauser**
Theol. Referentin im
Bildungswerk



Gebühr: 35 €
► **Anmeldung**
erforderlich
Kooperation:
HeimatEntdecker-
Touren

Schweigen und Wandern

■ ANGELEITETE WANDERUNGEN VOM
16.05. BIS 17.10.2017

Sind Sie gern in der Natur unterwegs und wünschen Sie sich abzuschalten vom Alltagsgetriebe? Haben Sie das Bedürfnis, ruhig zu werden und mehr zu sich zu kommen? Vielleicht sogar mehr Klarheit zu bekommen oder dem Sinn im eigenen Leben nachzuspüren? Das Wandern und Schweigen auf besonderen Wegen zu geeigneten Zielen verbunden mit Impulsen, Zeiten des Schweigens und kurzen Gesprächen in der Gruppe trägt dazu bei, dass Sie entschleunigen und zur Ruhe finden. Durch die spirituellen Impulse, die sich an den Jahreszeiten und Besonderheiten des Weges orientieren, erhalten Sie Anregungen zum Nachsinnen, zu sich zu finden und achtsam zu werden.

Leistungen: Organisation und Begleitung durch gepr. Bergwanderführerin, Inhaltliche Impulse zum Schweigen durch Theologin.

Anmeldung: unter www.heimat-entdecker-touren.de

Kooperation: HeimatEntdeckerTouren

HeimatEntdeckerTouren
rundumdenChiemsee

Neubeginn im Frühjahr

■ 15974

Ziel ist die Chiemhauser Alm.

Anforderungen: Einfache Wanderung mit max. 450 Hm, Gehzeit insg. ca. 4 Stunden. Brotzeit bitte selber mitbringen.

Termin:

Di 16.05.2017

9.00 - 15.00 Uhr

Ort:

Parkplatz Hinterwössen

Innehalten und achtsam sein

■ 15975

Ziel ist die Rechenberg Alm. (1120m)

Anforderungen: Einfache Wanderung mit max. 550 Hm, Gehzeit insg. ca. 4 Stunden. Eine Almeinkehr ist vorgesehen.

Termin:

Di 20.06.2017

9.00 - 15.00 Uhr

Ort:

Parkplatz Hinterwössen

Kraftplatz Wasserfall

■ 15976

Ziel ist die Hinteralm. (1145m)

Anforderungen: Einfache Wanderung mit max. 400 Hm, Gehzeit insg. ca. 4 Stunden. Eine Almeinkehr ist vorgesehen.

Termin:

Sa 15.07.2017

9.00 - 15.00 Uhr

Ort:

Bergen, Parkplatz Kohlstatt

Von der Kraft eines Bergsees

■ 15977

Das Wanderziel ist der Taubensee und das Sonnwendköpfl. (1279).

Anforderungen: Einfache Wanderung mit max. 550 Hm, Gehzeit insg. ca. 4 Stunden. Eine Almeinkehr ist vorgesehen.

Termin:

Sa 30.09.2017

9.00 - 15.00 Uhr

Ort:

Kössen, Parkplatz Mühlberg

Schauen und staunen mit Weitblick

■ 15978

Ziel der Wanderung ist die Piesenhausener Hochalm. (1360m)

Anforderungen: Einfache Wanderung mit max. 400 Hm, Gehzeit insg. ca. 4 Stunden. Eine Almeinkehr ist vorgesehen.

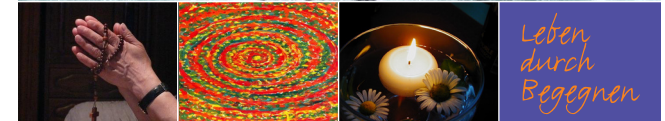
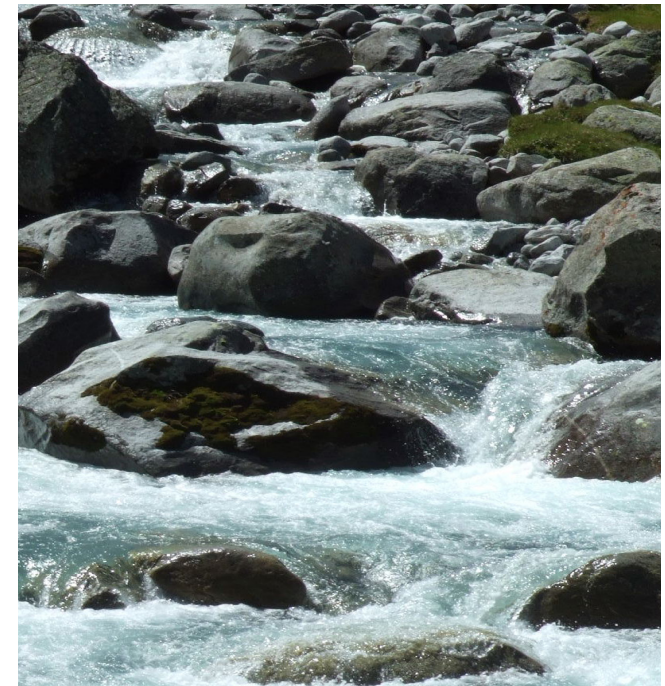
Termin:

Di 17.10.2017

9.00 - 15.00 Uhr

Ort:

Hochplattenbahn Marquartstein, Parkplatz



Leben
durch
Begegnen

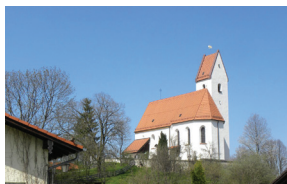
GLAUBE - RELIGION - SPIRITUALITÄT
FRÜHJAHR-SOMMER 2017

Spiritualität
im Urlaub



Bildungswerk Rosenheim
KATHOLISCHE ERWACHSENENBILDUNG

www.bildungswerk-rosenheim.de



Stefan Ellenrieder
Historiker

Kirchliche Kostbarkeiten am Samerberg

■ KIRCHENFÜHRUNG 15970

Am uralten Säumer-Weg vom Chiemgau über den Samerberg zum Inntal liegen zwei besondere kirchliche Kostbarkeiten. Wo der Weg vom Chiemgau her den Sattel der Anhöhe erreicht, liegt Grainbach mit seiner urtümlichen hochmittelalterlichen Kirche. Kurz bevor der Säumer-Weg ins Inntal hinabführt am hohen Aussichtspunkt liegt rechts die Wallfahrtskirche von Roßholzen mit ihrer kostbaren Ausstattung, die vom Mittelalter bis zum Rokoko führt.

Kooperation: Bayerische Gemeinschaft für Geschichte und Kunst

Helga Schömmer,
Kirchenführerin

Ein Schatzkästchen mittelalterlicher Freskenmalerei

■ KIRCHENFÜHRUNG 15971

Die Urschallinger Kirche liegt idyllisch auf einer Anhöhe über Prien und dem Chiemsee. Der romanische Bau ist bis auf einige veränderte Fensterausbrüche noch vollständig erhalten. Der Freskenzyklus zählt zu den besterhaltensten des ausgehenden 14. Jahrhunderts im oberbayerischen Raum. Dieser bietet einen einmaligen Einblick in die Glaubenswelt des Mittelalters. Nur in der Führung steht das Gitter für Sie offen und Sie erleben den wunderbaren Kirchenraum und betrachten die Fresken aus nächster Nähe. Um 19.00 ist eine Heilige Messe in der Kirche.

Wir verweisen hiermit ausdrücklich auf unsere **Anmelde- und Teilnahmebedingungen**.
Nachzulesen im Internet: www.bildungswerk-rosenheim.de



Franz Huber,
Kirchenführer,
Mesner

Von Pfaffing zur romanischen Kirche in Unterübermoos

■ KIRCHENFÜHRUNG 15898

Inmitten der ehemals kleinen Ortschaft liegt im ummauerten Friedhof die Pfarrkirche von Pfaffing. Der im Kern noch spätgotische Turm erhebt sich an der Chorsüdseite. Der Innenraum der Kirche ist mit Stuck in üppiger spätbarocker Form ausgestaltet. Das Altarblatt im Hochaltar zeigt das Martyrium der Hl. Katharina.

Ein romantisches Kleinod erwartet uns in Unterübermoos: Eine der ältesten Kirchen in Bayern liegt in idyllischer Lage über dem Atteltal. Der im Kern romanische Bau wurde in der Spätgotik erhöht und erhielt in der Barockzeit einen Umbau. Der wuchtige, niedrige Turm ist mit einem Pyramidenhelm abgedeckt. Ruhe und Klarheit vermittelt der helle Kirchenraum.

Genießen Sie die Schönheit der Kirchen in Pfaffing und Unterübermoos mit einer leichten sommerlichen Wanderung von ca. 20 Minuten Fußweg. (Fahrt mit dem Auto ist möglich.) Wir gehen anschließend nach Pfaffing zurück. Dort besteht die Möglichkeit zur Einkehr beim Pfaffinger Wirt

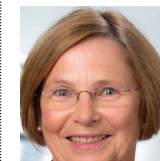
Termin:
Fr 12.05.2017
17.00 - 18.00 Uhr
Treffpunkt:
Kirche St. Jakobus
Urschalling,
83209 Prien am
Chiemsee
Gebühr: 6 €
▶ **Anmeldung**



Bitte anmelden unter: www.bildungswerk-rosenheim.de
info@bildungswerk-rosenheim.de

Termin:
Fr 30.06.2017
17.00 - 19.00 Uhr
Treffpunkt:
Kirchplatz Pfaffing,
Birkenstraße
83539 Pfaffing
Gebühr: 8 €
▶ **Anmeldung**

Anneliese Kunz-Danhauser
theolog. Referentin
im Bildungswerk
Helmut Schneider
Pastoralreferent



Pilgern durch den Gnadewald in Tirol - Von Absam bei Hall nach Terfens

■ KIRCHENFÜHRUNG 13651

Haben Sie das Bedürfnis aus dem vollgestopften Alltagsgetriebe einmal auszusteigen und zu entschleunigen. Haben Sie schon länger den Wunsch, mehr zur Ruhe und zur eigenen Mitte zu kommen?

Beim Pilgern auf dem Tiroler Jakobsweg von Absam bei Hall bis nach Terfens bietet sich die Möglichkeit, beim Gehen zu entspannen. Tanken Sie auf entlang der besinnlichen Stationen durch den Gnadewald. Abseits von Hektik und Lärm, im bewussten Schauen, Hören, Riechen und Fühlen können Sie Ihrer Sehnsucht nachspüren. Die neun Stationen entlang des Weges orientieren sich an den Worten der „Seligpreisungen“ Jesu. Sie richten unseren Blick auf das Unscheinbare, an dem wir im Alltagstrott meist vorbei eilen. Von Absam sind es ca. 1,5 bis 2 Stunden Gehzeit zum Kloster St. Martin. Dort oder in St Michael machen wir Mittagspause mit Möglichkeit zur Einkehr. Anschließend geht es weiter über Maria Larch bis nach Terfens mit weiteren 2,5 Stunden Gehzeit. Die gesamte Pilgerstrecke beträgt ca. 12 km; feste Schuhe sind erforderlich. An der Bahn gibt es einen kleinen See zum Baden.

INFORMATIONEN UND ANMELDUNG

Bildungswerk Rosenheim e. V.

Katholische Erwachsenenbildung
in der Stadt und im Landkreis Rosenheim
Pettenkoflerstraße 5 · 83022 Rosenheim
Tel. 08031 2142-18 · Fax -40

www.bildungswerk-rosenheim.de

E-Mail: info@bildungswerk-rosenheim.de

Sparkasse Rosenheim-Bad Aibling

IBAN: DE86 7115 0000 0000 0190 26

BIC: BYLADEM1 ROS

Telefon: 08031 2142-18

Termin:
Sa 01.07.2017
07.20 - 18.30 Uhr
Treffpunkt:
Bahnhof
Rosenheim,
Südtiroler Platz 1
Gebühr: 15 €
zuzügl. Bahnfahrt
▶ **Anmeldung**



.....
**DIE GANZE
AUSWAHL
AN KURSEN
IN UNSEREM
GESAMT-
PROGRAMM!**